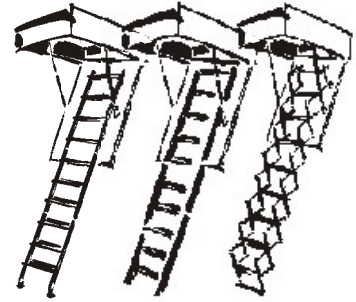
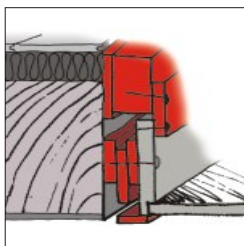


Immer die richtige Bodentreppe!



Immer die **passende**
Bodentreppe einbauen.

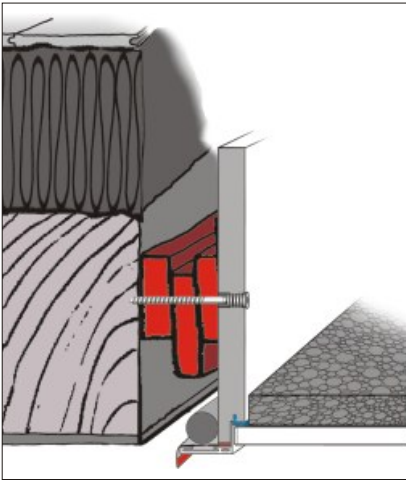


Schluss mit:

- ⚠ Zusatzarbeit
- ⚠ Folgekosten
- ⚠ Pfusch am Bau

Ich will sauberen Einbau.

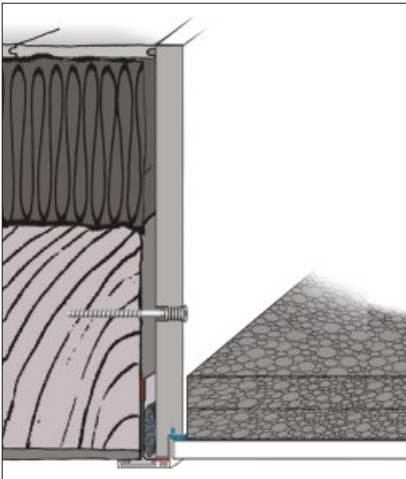
Maßanfertigung - Da paßt die Bodentreppe immer!



Schwachpunkt Normgrößen.

Oft wird bei Bodentreppen gedankenlos eine Normgröße bestellt. Beim Einbau wird dafür gezahlt. Der Futterkasten paßt nicht: zu groß, zu klein, zu niedrig, Einbaufuge zu breit. Futterkranz anfertigen, Auffüttern, Decke bearbeiten, 2. Baustellenanfahrt ...

Gedankenlose Normgrößenbestellung kostet Zeit, Geld und Nerven.



Vorteil Maßanfertigung.

Mit einer maßgefertigten Bodentreppe paßt der Futterkasten immer zur Deckenöffnung. So bleibt die Schwachstelle Einbaufuge klein und alles paßt und funktioniert: Justierschrauben, Deckleisten, Deckenanschluss-System (WärmeSchutz/FeuerSchutz). Der Maßzuschlag fällt nur einmal an - er gilt für Länge, Breite und Höhe des Futterkastens - wichtig für die Deckenstärke!

Schnell und exakt einbauen - in jede Deckenöffnung.

Immer die richtige Größe.

Ist die Deckenöffnung über 2 cm länger/breiter als eine Normgröße, dann ist Maß ein Muß. Unter www.massbox.de werden die Baumaße auch online geprüft. So ist bei der Bestellung schon sicher gestellt, daß beim Einbau alles paßt.

Einfach immer mit den tatsächlichen Baumaßen bestellen.



Baumaße in cm	Normgrößen			Maßanfertigung		
	StahlBlau	GutHolz	Liliput	StahlBlau	GutHolz	Liliput
Länge	110, 120, 130, 140	90, 100		102,5-160	100-160	70-160
Breite	60, 70			60-100	50-100	
Futterhöhe	25			17-90		

Hinweis: Das Fertigungsmaß des Futterkastens ist um 1,5 cm Länge und 1,5 cm Breite geringer als die Deckenöffnung.

Bei uns gibt es immer die passende Bodentreppe:



Ausmessen. Bestellen. Einbauen. Fertig.
Maßanfertigung: Lieferzeit nur 3 Tage. Viel günstiger als Nacharbeiten an der Baustelle.

weilhöfer
TREPPEN AUS WÜRZBURG