

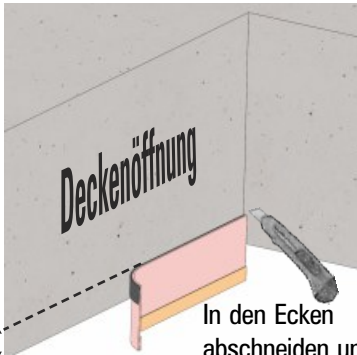
# Einbauhinweis PH-Anschluss-System



**⚠ Dichtband immer vor dem Einbau des Futterkastens anbringen!**  
**Dichtband mit der bauseitigen Luftdichtheitsschicht verkleben.**

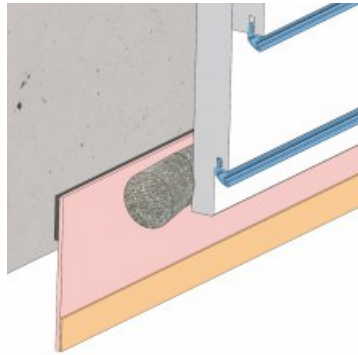
## 1 Zertifizierte Ausführung Anschlussfuge

**1 Dichtband einkleben:**



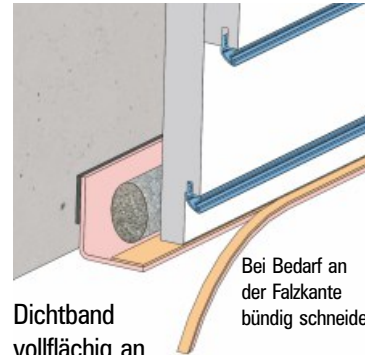
In den Ecken abschneiden und neu ansetzen.

**3 Dämmzopf eindrücken:**



In den Ecken abschneiden und neu ansetzen. Für volle Wirkung Stöße in den Ecken stauchen.

**4 Schließen der Fuge:**



Dichtband vollflächig an den Futtersteg kleben.

Bei Bedarf an der Falzkante bündig schneiden.

**2 Futter einbauen**

(Einbauhinweis Bodentreppen)

**5 Deckleisten anbringen**

(Einbauhinweis Deckleisten)



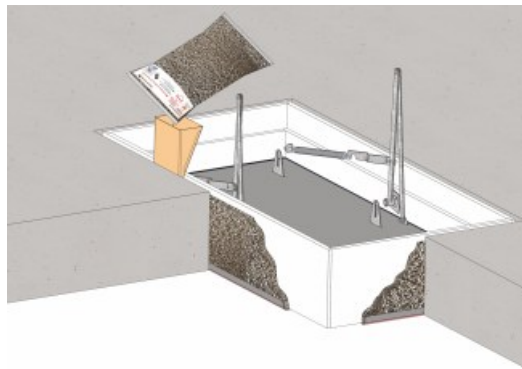
## 2 Zertifizierte Ausführung Anschlussfuge

**1 Montagebohrungen verschließen:**

Abdeckkappen innen im Futter anbringen.

**2 Fuge vollständig dämmen**

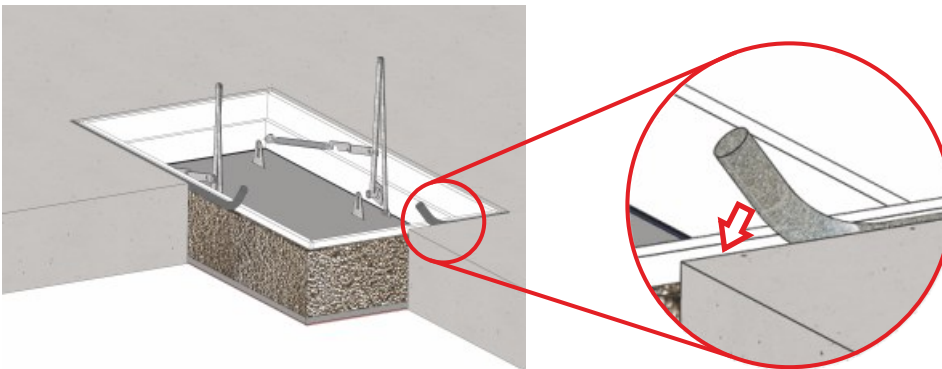
Schüttdämmung mit Trichter umlaufend auf kompletter Höhe einrieseln.  
 (oben ca. 2 cm Luft lassen)



## 3 Zertifizierte Ausführung Anschlussfuge

**1 Fuge oben abschließen:**

Dämmzopf umlaufend bündig eindrücken.



Nur wenn das PH-Anschluss-System wie beschrieben ausgeführt ist, entspricht es der Passivhaus-Zertifizierung.

**weilhöfer**  
 TREPPEN AUS WÜRZBURG