

Auf was ist beim Bodentreppeinbau zu achten?

Auch eine gut gedämmte Bodentreppe kann ein Energiefresser sein. Bis zu **70% der Dämmwirkung gehen verloren**, wenn die eingebaute Bodentreppe nicht luftdicht ist. Entscheidend sind dabei: die Deckelfuge zwischen Futterkasten und Deckel und noch wichtiger: die rund vier Meter lange Einbaufuge zwischen Decke und Futterkasten. Die geprüfte Wellhöfer-Lösung:

- 1) **hoka HohlkammerDichtung:** Mit zwei Härtegraden und 4 mm Hub macht die hoka die Deckelfuge zuverlässig dicht.
- 2) **Anschluss-System:** Bei WärmeSchutz-Bodentritten von Wellhöfer wird das **geprüfte Deckenanschluss-System immer mitgeliefert**. Das kombinierte System aus Dämmzopf und Dichtband ist **in drei einfachen Schritten schnell und dauerhaft luftdicht montiert**.

Die Luftdichtheit von Bodentreppe und Anschluss-System ist durch unabhängige Institute mit **Klasse 4 bauteilgeprüft**. Der Dichtwert ($a = 0,01$) ist **10x besser als für Bauteilanschlussfugen gefordert**.

Geprüfte Werte und einfacher Einbau sorgen für Sicherheit bei EnEV, Blower-Door und KfW.

Für die passende Bodentreppe sorgt die schnelle und günstige Maßanfertigung. Welche Treppe passt, ist im Produktkonfigurator sofort geklärt: www.massbox.de

Tipps und alle Videoanleitungen zum richtigen Einbau unter www.bodentreppen-einbau.de

Und in der Praxis?

Hier sehen Sie wichtige Einbauschritte am Beispiel einer Wellhöfer Bodentreppe GutHolz mit WärmeSchutz WS4D:

Bodentreppen einfach sicher und luftdicht einbauen:

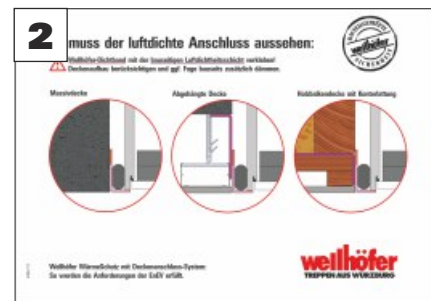
Ein detaillierter Einbauhinweis mit genauen Montagetails liegt jedem Wellhöfer-Produkt bei.



1a: Energetische Sanierung. Dämmung oberste Geschossdecke. Alte Bodentreppe austauschen!



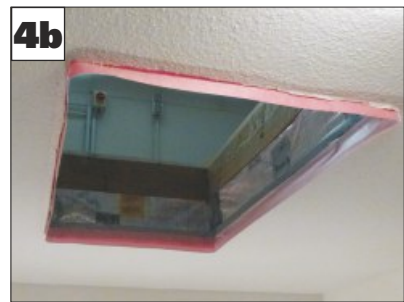
1b: Alte Bodentreppe komplett ausbauen. **Deckenöffnung: Luftdichte Schicht mit passendem Klebeband sauber abkleben.**



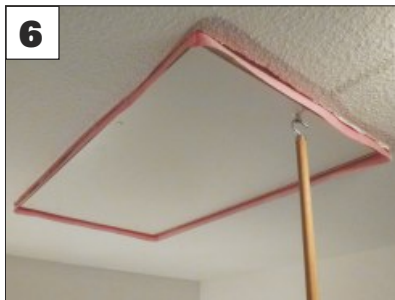
3: **Komplettes Einbaumaterial inklusive bauteilgeprüftem Deckenanschluss-System immer dabei:** EinbauBox für Wellhöfer WärmeSchutz-Bodentritten.



4a/4b: **Bauteilgeprüftes Deckenanschluss-System: Anzeichnen und mitgeliefertes Dichtband umlaufend in der Deckenöffnung fest mit luftdichter Schicht verkleben.**



5: Futterkasten in Deckenöffnung einhängen und **in der Höhe ausrichten: Waagrecht und bündig mit der Deckenunterkante.**

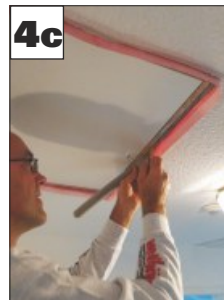


6: Futterkasten mit Justierschrauben **im rechten Winkel ausrichten. Fuge zwischen Deckel und Futtersteg muss umlaufend gleich breit sein.**

Bauteilgeprüftes Deckenanschluss-System:

4c: Mitgelieferten **Dämmzopf** zwischen Decke und Futterkasten eindrücken.

4d: Zur **luftdichten Ausführung der Einbaufuge Dichtband** vollflächig fest an den Futtersteg kleben.

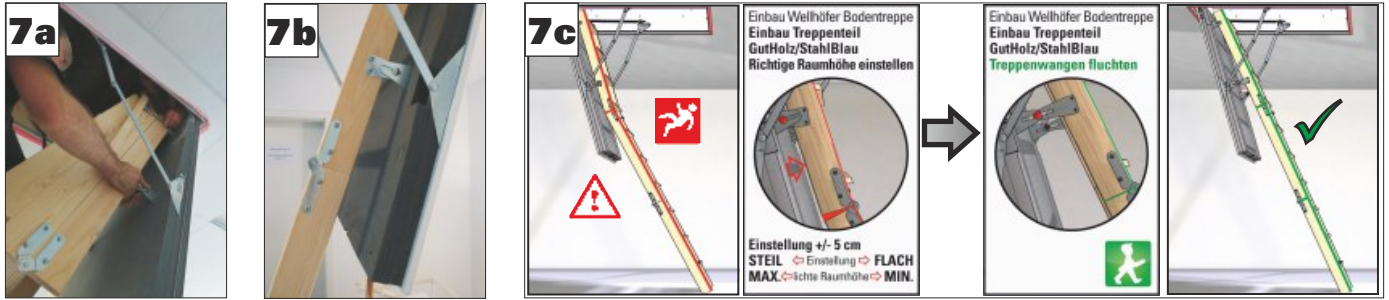


Weitere Schritte: **Bitte wenden!**



Bodentreppen einfach sicher und luftdicht einbauen:

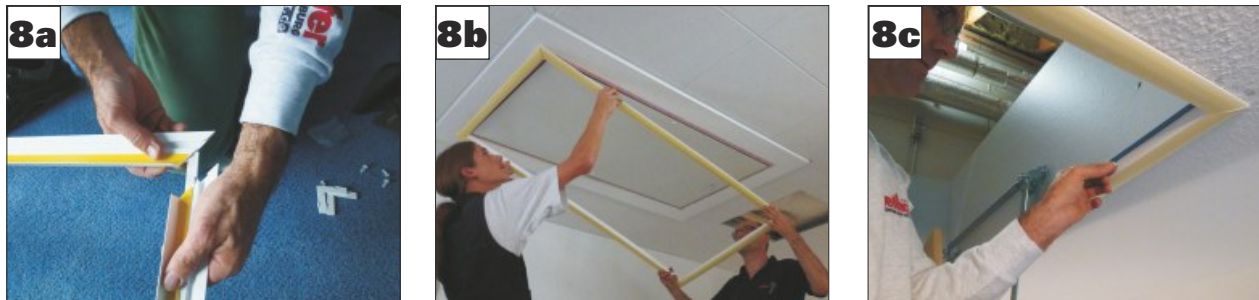
Ein detaillierter Einbauhinweis mit genauen Montagedetails liegt jedem Wellhöfer-Produkt bei.



7a: Treppenteil einhängen.

7b/7c: **Genauere Höheneinstellung der Treppe:** Treppenwangen müssen sauber aufeinander stehen und fluchten!

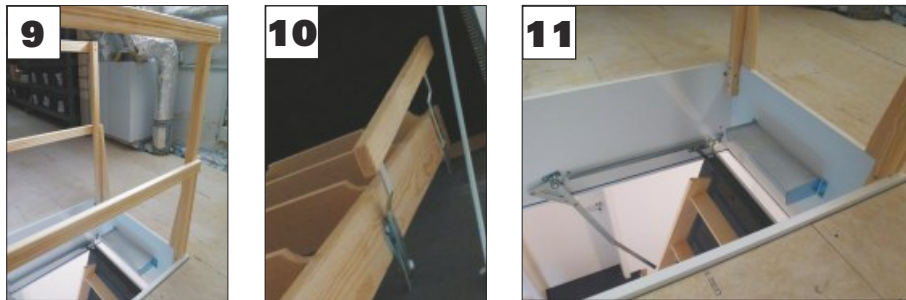
Einstellung (+/- 5 cm) durch Verschieben der Wangen in den Stützen. **Wichtig für DIN-gerechten Stufenabstand: Immer mit der richtigen Raumhöhe bestellen!**



8a: Deckleisten: Bereits auf Gehrung geschnitten. Per Stecksystem miteinander verbinden.

8b: Deckleisten: Klebeband freilegen, fest andrücken.

8c: Deckleisten: Mit mitgelieferten Schrauben zusätzlich fixieren.



9: **Sicherheit: Schutzgeländer. Von der Bauordnung gefordert.** In vier Schritten ist die geprüfte Absturzsicherung einfach und stabil montiert.

10: **Sicherheit: Handlauf. Von der DIN empfohlen.** Gibt griffigen Halt beim Benutzen der Treppe. Nachrüstbar.

11: **Sicherheit: Richtiger Stufenabstand. Von der DIN gefordert.** Deshalb immer in passender Deckenstärke bestellen.

Je nach Deckenstärke (= Futterkastenhöhe) ist an der Ausstiegsseite eine **Zusatzstufe** angebracht.

Tipps und alle Videoanleitungen zum richtigen Einbau unter www.bodentreppen-einbau.de



Wellhöfer WärmeSchutz-Bodentreppen:
Bauteilgeprüfte Sicherheit! Inklusive Deckenanschluss-System.
 Bundesweit im qualifizierten Fachhandel.
 Produktkonfigurator unter www.massbox.de

Wellhöfer Treppen GmbH & Co. KG
 Max-Mengeringhausen-Straße 1
 97084 Würzburg

info@wellhoefer.de
 Telefon 09 31 / 6 14 05-0
 Telefax 09 31 / 6 14 05 71

