

Einbauhinweis DeckenTüre

- Sie brauchen nur:
- Akkuschauber + Einsatz
 - 8 Holzschrauben 5x80 (empfohlen)
 - Unterlegmaterial, Wasserwaage, Meterstab



Dichtband einkleben
(Einbauhinweis Anschluss-System)

1 Tipp für einfacheren Einbau:
Deckel mit Topfbändern aushängen:

2 **Rahmen** in Decke einsetzen und ausrichten:
- Fuge umlaufend ausmitteln (max. 2 cm)
- deckenbündig und rechtwinklig
Tipp: Diagonalen Nachmessen
Hinterfüttern und festschrauben (2x je Seite).

3 **Ringöse** in Schnäpper bündig eindrehen.

4 **Deckel wieder einklippen:**

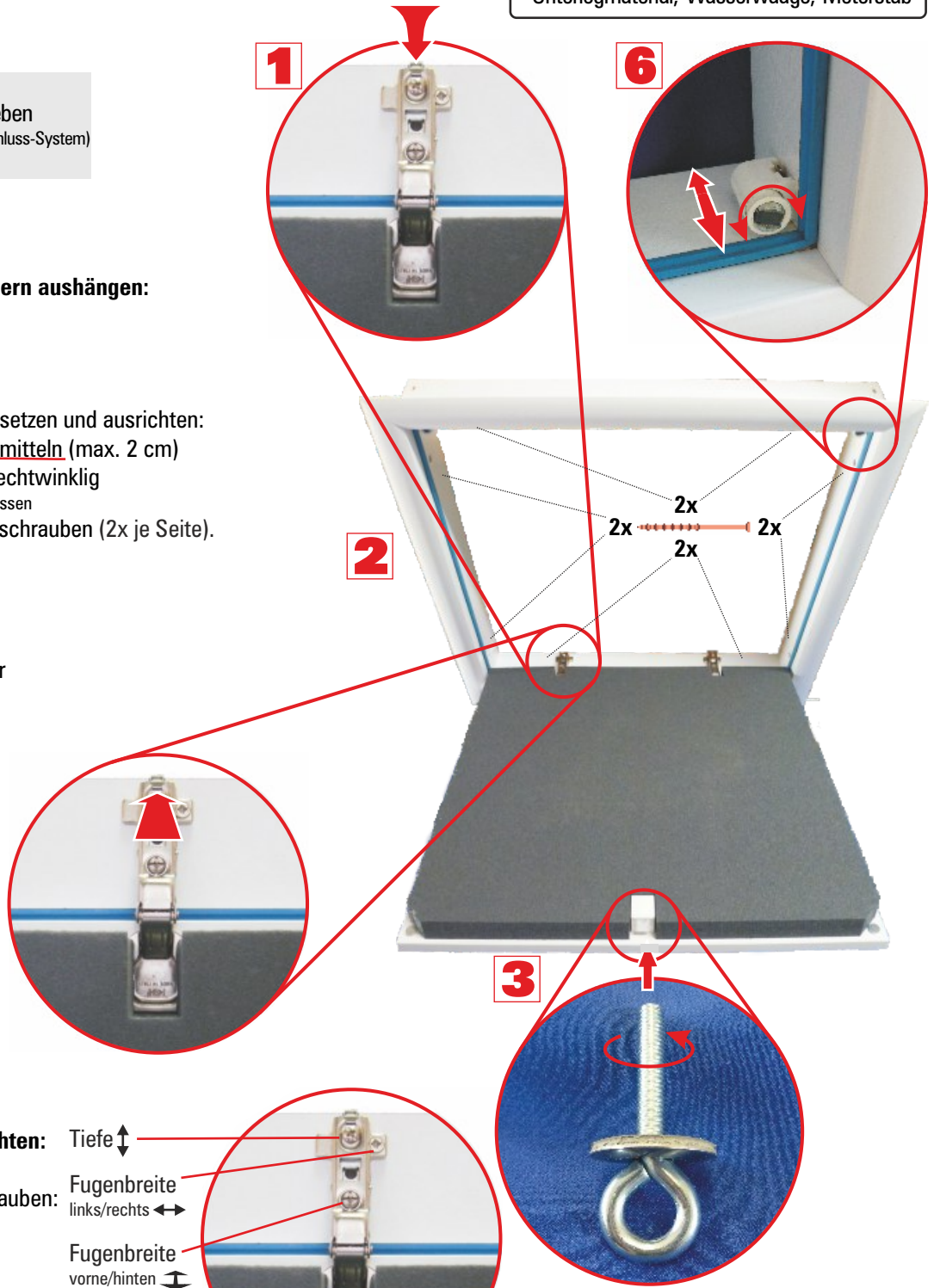
5 **Deckel exakt ausrichten:** Tiefe \updownarrow
Einstellung durch die entsprechenden Schrauben:
Fugenbreite links/rechts \leftrightarrow
Fugenbreite vorne/hinten \updownarrow



Dämmzopf eindrücken,
Dichtband ankleben
(Einbauhinweis Anschluss-System)

6 **Magnete justieren** für sattes Schließen.

7 Wenn alle Arbeiten an der Decke beendet sind: Deckleisten montieren:
Zusammenstecken. Testen. Klebeband freilegen. Fest andrücken. Fixieren.
(Einbauhinweis Deckleisten)



Sicherheitshinweis:
Leiter nicht am Deckel anlehnen!

