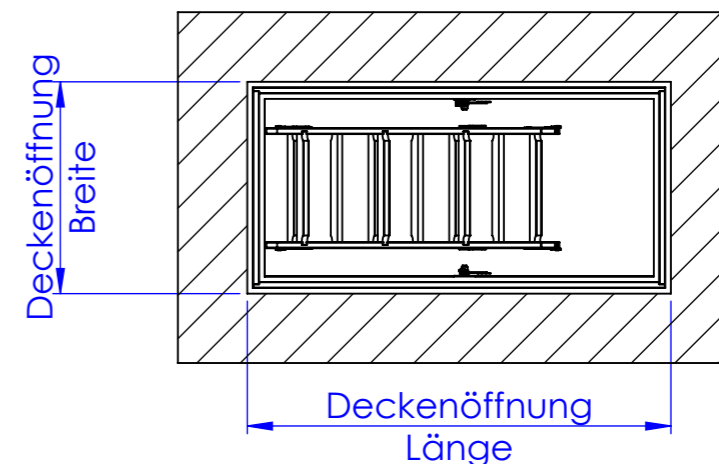
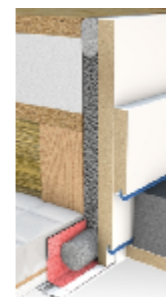


Deckenanschluss



⚠ WICHTIGER HINWEIS ⚠

Diese schematischen Zeichnungen dienen zur Information und zeigen einen FlachdachAusstieg mit Bodentreppe exemplarisch in der Größe Deckenöffnung (Länge x Breite) 140x70 cm, Konstruktionshöhe 45 cm und lichter Raumhöhe 250 cm.

FlachdachAusstiege sicher ausschreiben:
Prüfen Sie benötigte Maße, Ausstattung, Treppentyp immer im Konfigurator www.massbox.de

So bekommen Sie einen individuellen Text mit geprüften Maßen und allen Produktdetails zur direkten Übernahme in Ihr LV.

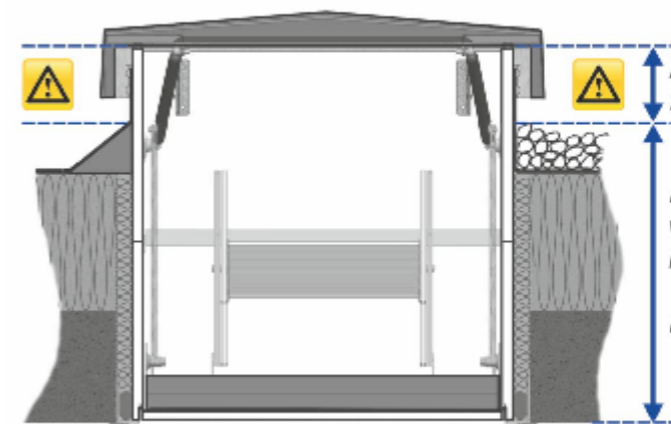


Abb.: Scherentreppe Liliput mit WärmeSchutz WS4D und FlachdachAusstieg

Zum störungsfreien Öffnen und Schließen ist immer ein Dachüberstand von mind. 22 Zentimetern erforderlich.

Die **Konstruktionshöhe** ist das Maß von der **Unterkante der fertigen Raumdecke** bis zur **Oberkante des fertigen Dachaufbaus** (z.B. Schüttung).

Lieferbar für **Konstruktionshöhen 45 - 110 cm.**

Zum Bedienen und Begehen empfehlen wir zusätzlich min. 50cm Platz

Maßstab: 1/25
 Darstellung : L= 140 B= 70 KH= 45 RH= 250
 Datum: 09.01.2020

