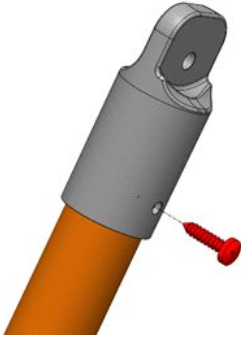
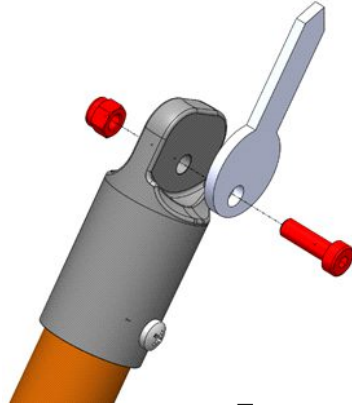


Schlüsselhalter am Zugstab befestigen

1 Schlüsselhalter (Ø 24mm oder 28mm) am freien Ende auf Zugstab aufschieben. Mit Panhead-Schraube 4x16 befestigen.



2 Schlüssel (bauseits) mit Innensechskantschraube M5x16 und Mutter M5 befestigen.



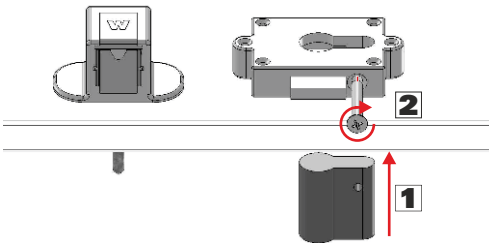
CODE420

weilhöfer
TREPPEN AUS WÜRZBURG
www.weilhoefer.de



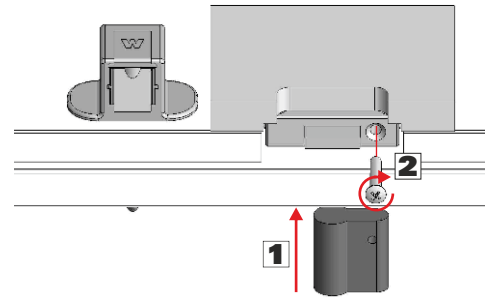
Profilzylinder montieren

Bodentreppe:



- 1** Profilzylinder einschieben.
- 2** Befestigungsschraube eindrehen.

Bodentreppe mit FeuerSchutz FS30:



CODE420

weilhöfer
TREPPEN AUS WÜRZBURG
www.weilhoefer.de

